



UNIVERSITEIT GRONINGEN
FACULTeit WETENSCHAPPEN

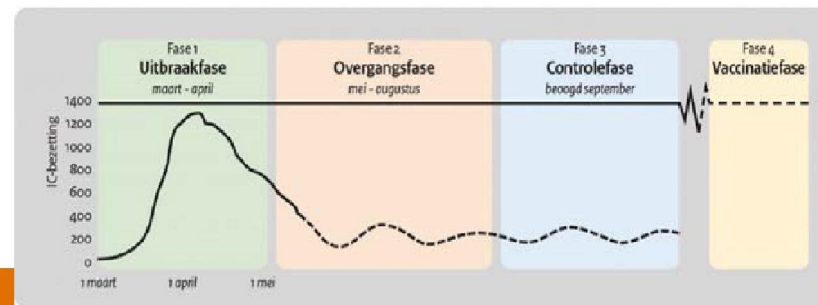
Corona-aanpak

Aanpak, testen, BCO



Aanpak

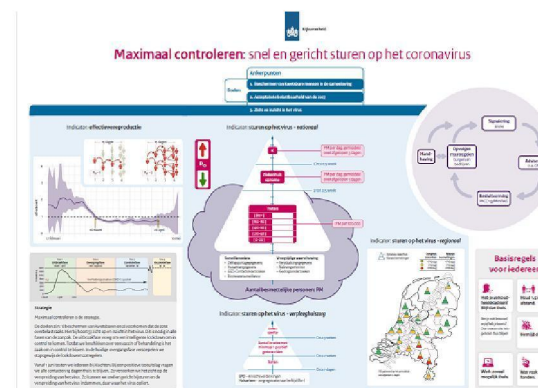
- (1) het zo goed mogelijk beschermen van mensen met een kwetsbare gezondheid en (2) zorgen dat de zorg niet overbelast raakt.
- Werken naar de controlefase toe door het zicht op en inzicht in de verspreiding van het virus te versterken en maatregelen stap voor stap te versoepelen.
- Door Dashboard, testen en bron- en contactonderzoek

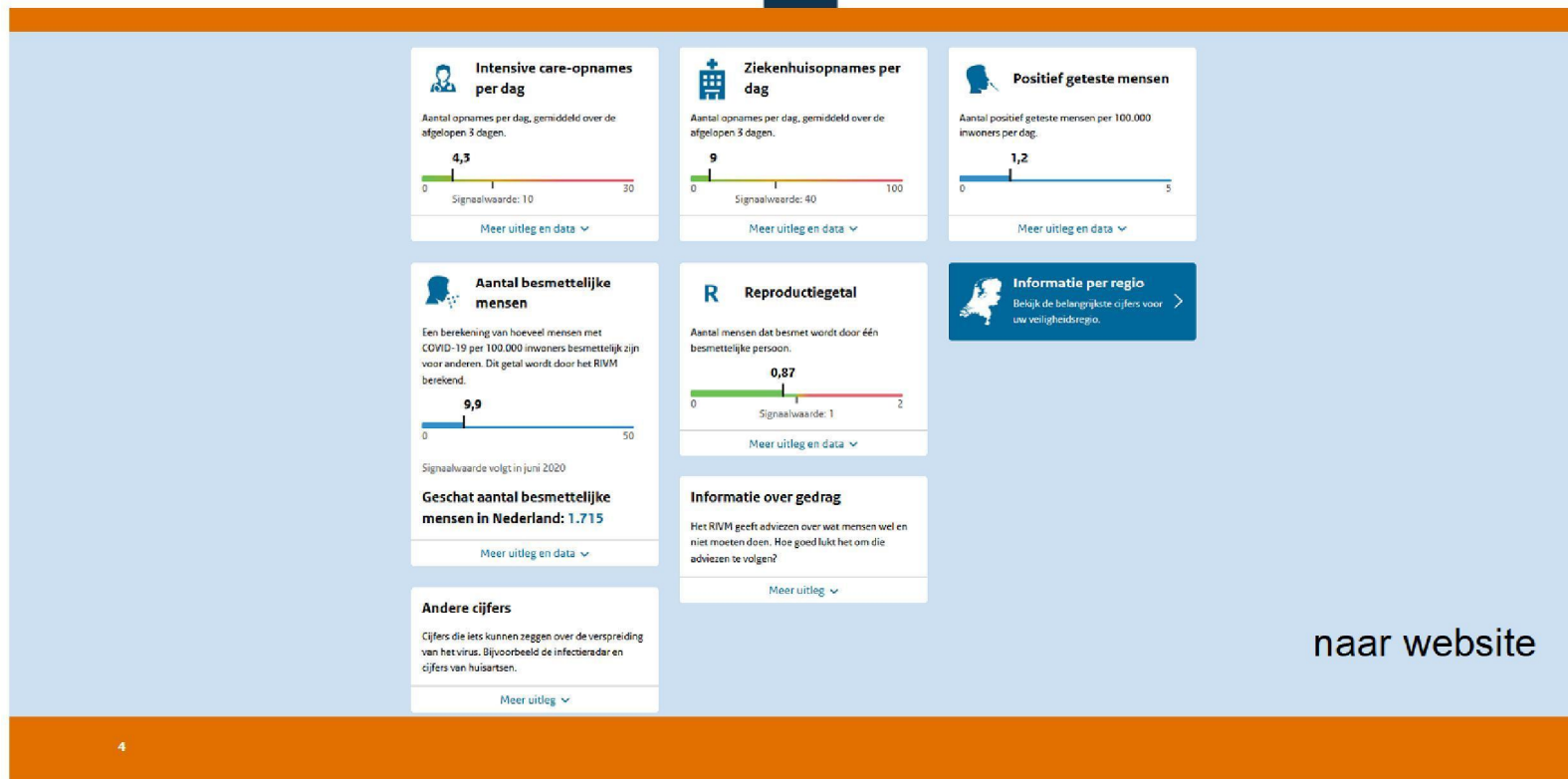




Dashboard

- Het uiteindelijke dashboard zal onderdeel zijn van de cyclus van signaleren, analyseren, adviseren, afweging/besluitvorming en het opvolgen van maatregelen.
- Maatregelen op lokaal of regionaal niveau worden genomen als er lokale of regionale oplevingen van het virus zijn. Daarbij spelen de GGD-instrumenten testen en bron- en contactonderzoek een belangrijke rol. In die gevallen wordt bepaald welke maatregelen genomen kunnen worden. Bij bovenregionale of landelijke oplevingen van het virus verloopt besluitvorming via het kabinet.





naar website



Testen

- Afspraak maken
- Laten testen
- Uitslag
- Vervolg - BCO

29 mei 2020

Rijksverheid

Testen op het coronavirus

Vanaf 1 juni kan iedereen met klachten zich laten testen op het coronavirus. Zo controleren we de verspreiding van het virus en beschermen we elkaar.

Heb je klachten en behoor je tot een risicogroep? Bel eerst je huisarts of behandelend arts. Welke risicogroep zijn er? [Kijk op www.rivm.nl/coronavirus-2020-actiesuggesties](#)

Heb je milde klachten die passen bij het coronavirus?
Verkeerde oriëntatie, slaperigheid, hoofdpijn, koorts, missen, keelpijn, hoesten, verhoging, of plotseling verlies van reuk of smaak.

Maak een afspraak om je te laten testen

Bel 0600-1204 voor een afspraak.
Houd je burgerservicenummer (BSN) bij de hand.

Blijf thuis. Ga alleen naar buiten om je te laten testen.

Je hoeft niet te betalen voor de test.

Heb je ernstige klachten die passen bij het coronavirus?
Zwakke luchtwegen, kortademig, of je voelt je steeds zeker worden.

Bel direct je huisarts of de huisartsenpost

Ga niet naar de huisarts toe.

Van de arts hoor je wat je verder moet doen en waar je getest wordt.

Blijf thuis totdat de uitslag bekend is

Schijf alvast op met wie je de afgelopen dagen contact hebt gehad. Je wordt zo snel mogelijk gebeld over het resultaat van de test.

Je hebt niet het coronavirus

Houd je aan de basisregels.

Je hebt wel het coronavirus

De GGD bespreekt met jou wat je en je huisgenoten moeten doen, zoals twee weken thuisblijven.

De GGD onderzoekt met wie je contact hebt gehad, en belt deze mensen.

Informeer zelf je huisarts, werkgever en/of bedrijfsarts.

Voor iedereen geldt:

Worden je klachten erger?
Neem dan contact op met je huisarts.

Houd je aan de basisregels:

- Werk zoveel mogelijk thuis.
- Houd 1,5 meter afstand.
- Vermijd drukte.
- Was vaak je handen.
- Hoest en nies in je elleboog.

alleen samen krijgen we corona onder controle

Voor meer informatie: [rivm.nl/coronavirus](https://www.rivm.nl/coronavirus)



BCO

- GGD neemt contact op
- Nagaan bron
- Nagaan contacten
- Testen contacten

6



Rijksoverheid

29 mei 2020

Hoe werkt het bron- en contactonderzoek?

Wanneer blijkt dat je het coronavirus hebt, voert de GGD een bron- en contactonderzoek uit. Zo controleren we de verspreiding van het virus en beschermen we elkaar.

Uit de test blijkt dat je het coronavirus hebt.

De GGD neemt contact met je op.

Je blijft thuis en je bespreekt met de GGD wanneer je weer naar buiten kan.

Wie heeft jou mogelijk besmet?

De GGD vraagt direct na de uitslag van de test wie jou mogelijk heeft besmet.

Met wie had je contact?

De GGD vraagt direct na de uitslag van de test met wie je allemaal contact hebt gehad.

Huisgenoten

Zij blijven na het laatste contact met jou, 14 dagen in huis (quarantaine) en zijn bereikbaar voor de GGD.

De GGD overlegt met hen wanneer ze weer naar buiten kunnen.

Nauwe contacten

Persoon met wie je langer dan een kwartier contact had op minder dan 1,5 meter. Bijvoorbeeld je buurvrouw, kapper of pedicure. Of personen met wie korter dan een kwartier contact had, maar met een hoog risico. Bijvoorbeeld mensen met wie je hebt gezoend, of die je in het gezicht heftig ehoest.

De GGD neemt contact met deze mensen op en legt uit dat ze minimaal 14 dagen zoveel mogelijk thuisblijven en bespreekt wat ze verder moeten doen.

Overige contacten

Persoon waarmee je langer dan een kwartier op meer dan 1,5 meter in dezelfde ruimte was, zoals een collega of klasgenoot. De GGD zorgt dat deze contacten worden geïnformeerd en voorziet hen van advies.

Testen van contacten

Als je contacten klachten krijgen die bij het coronavirus passen, zorgt de GGD ervoor dat ze snel worden getest.

Bron- en contactonderzoek is altijd maatwerk.

alleen samen krijgen we
corona onder controle

Voor meer informatie:
[rijksoverheid.nl/tema/ziekten](https://www.rijksoverheid.nl/tema/ziekten)



Maximaal controleren: snel en gericht sturen op het coronavirus

Ankerpunten

Doelen

1. Beschermen van kwetsbare mensen in de samenleving
2. Acceptabele belastbaarheid van de zorg
3. Zicht en inzicht in het virus

Indicator: effectieve reproductie

Strategie

Maximaal controleren is de strategie.

De doelen zijn: 1) beschermen van kwetsbaren en 2) voorkomen dat de zorg overbelast raakt. Hierbij hoort 3) zicht op en inzicht in het virus. Dit is nodig in alle fasen van de aanpak. De uitbraakfase vroeg om een intelligente lockdown om in control te komen. Totdat we beschikken over een vaccin of behandeling is het zaak om in control te blijven. In de huidige overgangsfase versoepelen we stapsgewijs de lockdownmaatregelen.

Vanaf 1 juni testen we iedereen bij klachten. Bij een positieve testuitslag vragen we alle contacten 14 dagen thuis te blijven. Zo versterken we het zicht op de verspreiding van het virus. Zo kunnen we snel en gericht bijsturen en de verspreiding van het virus indammen, daar waar het virus opflort.

Indicator: sturen op het virus - nationaal

Surveillancedata

- Zelfrapportagegegevens
- Huisartsgegevens
- GGD-Contactonderzoeken
- Risicovaststelling

Vroegtijdige waarschuwing

- Verzuimgegevens
- Nabijingscontrole
- Gezondheidszorg

Indicator: sturen op het virus - regionaal

Indicator: sturen op het virus - verpleeghuiszorg

Handhaving

Opvolgen maatregelen burgers en bedrijven

Advisering o.b.v. OMT

Besluitvorming MCC-19/MINWS

Signalering RIVM

Basisregels voor iedereen

- Heb je verkoudheidsklachten? Blijf dan thuis.
- Houd 1,5 meter afstand.
- Ben je ook bezwaard enkel/test je hoest? Doe nooit alle huisgenoten thuis blijven.
- Vermijd drukte.
- Werk zoveel mogelijk thuis.
- Was vaak je handen.